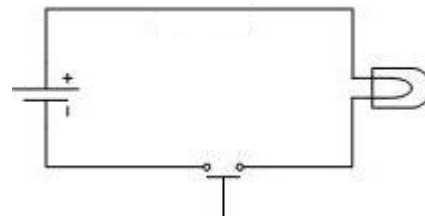


## Bauanleitung Infrarot-Pen für Wiimote-Whiteboard

### Komponenten und Schaltplan

- 1 x Infrarot LED (aus alter Fernbedienung)
- 1 x Taster SMD 4.3 mm
- 1 x Batterie (abhängig von der Stiftgröße: AAA oder AA)
- 1 x edding-Hülle (Kunststoff)
- einadriges Kabel
- Schrumpfschlauch oder Isolierband



### Bauphasen

#### 1. Vorbereitung der edding-Hülle

Zunächst wird 4 mm unterhalb des Gewindes in die Hülle ein 6 x 6 mm großes Loch gefräst (s. Abb 1 - 4). Dieses sollte entgratet und möglichst quadratisch gehalten sein.



Abb. 1: Aussparung markieren



Abb. 2: Vorbohrung  $\varnothing$  3mm



Abb. 3: Bohrung  $\varnothing$  5mm



Abb. 4: Ecken mit Cutter entf.

Daraufhin wird das Ende der Hülle entfernt (hier wird später die Schaltung eingeführt). Hierzu sollte ein Schnitt ca. 5 mm vor dem Hüllende angesetzt werden.

#### 2. Erstellung des Batteriepacks

Um den IR-Pen mit der notwendigen Spannung zu versorgen wird je nach Stiftgröße eine Micro- (AAA) oder Mignon-Batterie (AA) am +Pol und am -Pol mit jeweils einem Kabel verlötet.

#### 3. Einsetzen des Tasters

Das vom -Pol der Batterie kommende Kabel wird an einen Fuß des Tasters gelötet, am gegenüberliegenden Bein wird dann ein weiteres Kabel angelötet.

#### 4. Einsetzen der LED und letzte Lötarbeiten

Nun kann die Stiftkappe wieder aufgedreht werden und sowohl das vom Taster, als auch das vom +Pol der Batterie kommende Kabel sind durch die Kappe hinauszuführen. Beide werden mit den entsprechenden Beinen der LED verlötet (Polung vorher mit einer Handy-Kamera überprüfen!). Mit einem Tropfen Heißkleber wird die LED in der Stiftkappe fixiert.

### Nützliche Links

[http://www.gutenberg-gym.de/mint/?page\\_id=591](http://www.gutenberg-gym.de/mint/?page_id=591)

Wiimote-Whiteboard Projektseite der Gutenbergschule Wiesbaden

<http://www.boonjin.com/wp/>

Webseite von Boon Jin (Smoothboard)

<http://www.wiimoteproject.com/>

Portal für Wiimote-Projekte

<http://johnnylee.net/projects/wii/>

Website von Johnny Chung Lee (Das ORIGINAL!)

Die ursprüngliche Bauanleitung wurde im Rahmen der Engineers-Week 2008 von Studenten der IBM Mainz erstellt. Alle Änderungen der Texte und des Layouts erfolgten mit ausdrücklicher Genehmigung von IBM Mainz.